



# LES ACTIVITÉS ÉDUCATIVES

---

DE L'INSTITUT LUMIÈRE 2015-2016





## LA VISITE GUIDÉE DU MUSÉE LUMIÈRE

Pour tous les niveaux  
scolaires à partir du CE1

La visite guidée du Musée Lumière vous propose un parcours qui vous permettra de connaître les différentes inventions des frères Lumière, dans leur cadre de vie d'origine, ainsi que de nombreux objets optiques liés à l'invention du cinéma.

Après un accueil dans le Jardin d'Hiver de la Villa, à l'architecture remarquable, notre immersion dans l'univers du cinéma commence par une comparaison esthétique entre les films Lumière et la peinture du XIXe siècle. Le parcours continue avec les différentes avancées techniques qui ont permis l'invention du cinéma.

Le Cinématographe Lumière  
(position prise de vue)

Les élèves découvriront ensuite les principales inventions des frères Lumière : le Cinématographe, le kinora, le photorama, la projection 75mm et l'Autochrome (la photographie couleurs). Ils visiteront aussi le premier étage avec la chambre d'Antoine Lumière et ses objets d'époques et le grand panneau biographique de l'histoire de la famille.



Famille Lumière en Autochrome

## DOCUMENTAIRE : LE TEMPS DES LUMIÈRE



Famille Lumière en Autochrome

Ce documentaire est le plus juste sur l'histoire de cette famille ayant fait fortune à Lyon. Il retrace précisément l'ascension d'Antoine qui deviendra, grâce au génie de ses deux fils, un milliardaire en 20 ans à peine. Il s'appuie sur de très nombreux documents d'archives et des témoignages exceptionnels de spécialistes de la question Lumière.

Sous-titré en anglais (sur demande)

Pour tous les niveaux scolaires à partir du collège

Du mardi au vendredi de 9h30 à 18h30

Tarif : forfait de 75 € par classe

(avec ou sans documentaire)

Carte M'ra acceptée (Avantage Art & Savoir)

1h de visite guidée + 1h de projection (facultative)

## MA JOURNÉE CINÉMA!

Combinez votre visite  
du musée Lumière avec  
le musée Miniature et Cinéma.

**Une seule réservation !  
Un seul paiement !**

## LE MUSÉE MINIATURE ET CINÉMA

Pour tous les niveaux scolaires

Durée des visites : 1h15 environ

**Cette activité n'est proposée que pour une  
ou deux classes maximum**

Le Musée Miniature et Cinéma est situé en plein cœur  
du Vieux Lyon. Il vous entraîne à la découverte de  
deux expressions rares et insolites : l'art des effets  
spéciaux dans le cinéma et la magie de la miniature.

### Les effets spéciaux au cinéma avant l'ère du « Tout Numérique ».

Riche d'une collection de plus de 400 objets au-  
thentiques de tournages, un parcours pédagogique  
vous dévoile les secrets des plus grands studios  
européens et américains. Ces techniques d'illusions  
cinématographiques sont illustrées de maquettes,  
décors, prothèses, costumes, faux animaux, robots,  
monstres et créatures en tous genres. De la prothèse  
de « Mrs Doubtfire » au costume de « Gladiator »,  
vous découvrirez que nos expositions abordent  
nostalquement un cinéma allant des années 60  
à nos jours.



La restauration de l'authentique prothèse de *Madame Doubtfire*



Dan Ohlmann et le tricératops  
de *Jurassic Park*

### Les miniatures de Dan Ohlmann, un « Art Immersif ».

Après votre plongée dans le cinéma, vous  
irez apprécier au dernier étage la collection  
complète des scènes miniaturisées de l'artiste  
Dan Ohlmann, Fondateur du musée. Ses  
reproductions fidèles d'espaces de vie sont  
empreintes de poésie et leur hyperréalisme  
les rendent émouvantes de vérité. La plupart  
de ses scènes sont empruntées à la vie lyonnaise,  
d'autres sont purement imaginaires ou  
d'inspiration cinématographique.

Renseignements, tarifs et réservations :

La réservation pour cette visite couplée s'effectue  
auprès de l'Institut Lumière :

[ecartiermillon@institut-lumiere.org](mailto:ecartiermillon@institut-lumiere.org)

04 78 78 18 89

Le règlement s'effectue uniquement  
par facturation sur envoi ou présentation

d'un bon de commande. Carte M<sup>R</sup>a acceptée.

**Tarif Musée de l'Institut Lumière :**

75€/groupe de 30 élèves maxi ;

gratuit pour les accompagnateurs

**Tarif Musée Miniature et Cinéma :**

4€/enfant - 15ans et 5€/enfant + 15 ans

(étudiants jusqu'à 26 ans inclus) ;

gratuit pour les accompagnateurs.

# DES RENCONTRES AUTOUR DU CINÉMA

## LA DÉCOUVERTE DU PRÉ-CINÉMA

L'atelier de découverte du pré-cinéma retrace les principales inventions qui ont préparé l'avènement du Cinématographe. Nous partons de l'observation d'une Chambre noire. Ils peuvent assister à la démonstration d'un Thaumatrope et d'un Zootrope. L'atelier propose aussi un spectacle de véritables plaques de Lanternes magiques. Chaque enfant de la classe reçoit un Thaumatrope à découper soi-même. Pour les élèves du CE1 au CM2

Du mardi au vendredi de 9h30 à 18h30  
Groupe de 30 élèves maximum  
Durée de l'atelier : 1h30

## AUTOUR DU CINÉMA BURLESQUE

**Une projection commentée  
en directe adaptée aux tous petits !**

Cette rencontre consiste à montrer les premiers gags du cinéma. à partir d'une série d'extraits, les enfants pourront découvrir Méliès, Chaplin, Laurel et Hardy, Buster Keaton, Harold Lloyd et Jerry Lewis.

à l'issue de ce moment, la classe sera accompagnée par l'animateur pour une courte visite du Musée Lumière.

**Pour les élèves de CP  
et de grande section de maternelle**

Du mardi au vendredi de 9h30 à 18h30  
Groupe de 30 élèves maximum  
Durée de l'activité: 1h (atelier burlesque 40mn  
et visite accompagnée 20mn)



*Charlot s'évade de Charlie Chaplin*



Lanterne Magique  
Lapierre (XIX<sup>e</sup> s)



*Chicken Run de Peter Lord et Nick Park*

## LES SECRETS DU CINÉMA

Cet échange permet d'initier les élèves au langage cinématographique. Il leur permet d'aborder les principales notions du vocabulaire technique du cinéma : le montage, la valeur des plans, le travelling, le panoramique, le hors champ... Illustre par de nombreux extraits de films qui sont autant d'exercices simples proposés à la sagacité des élèves.

**Pour les élèves du cycle 3 et collège**

Durée de l'activité : 1h30



*John Williams, compositeur de Star Wars*

## NOUVEAUTÉ 2016 ! LA MUSIQUE DE FILM

Avec cette nouvelle proposition de rencontre autour du cinéma, les élèves pourront apprendre les bases de la nature et de la fonction de la musique de film des origines à nos jours. Des pianos des petites salles du muet aux grandes partitions d'Ennio Morricone ou John Williams, la musique tient un rôle essentiel dans le cinéma. Une rencontre où il faut observer et... écouter.

**Pour les élèves du cycle 3 et collège**

(à partir du 1er janvier 2016)

Durée de l'activité : 1h30

**Tarif pour l'ensemble de toutes ces activités :  
4€ par élève**

# LES DOCUMENTAIRES PÉDAGOGIQUES

Durée de chaque documentaire : 1h07  
(sauf Lumière pour les enfants - durée 1h)

Pour les collèges et lycées sauf « Lumière pour les enfants » accessible aux primaires.  
Pour apprendre les bases essentielles de grands thèmes du cinéma. Ces documentaires peuvent être choisis individuellement ou se coupler avec la visite du musée.

## LUMIÈRE POUR LES ENFANTS

Ce documentaire s'adresse tout spécialement aux enfants pour leur faire découvrir les premières œuvres de Louis Lumière, les premiers trucages à la fin du XIX<sup>e</sup> siècle et six des plus beaux moments de la carrière de Charlie Chaplin, Laurel & Hardy et Buster Keaton.



Le Mecano de la General de Buster Keaton



Nanni Moretti en tournage

## VOYAGE DANS LE CINÉMA ITALIEN

Pour découvrir dix grands auteurs de la fin de la Seconde Guerre mondiale aux années 1990 : Vittorio De Sica, Roberto Rossellini, Mario Monicelli, Dino Risi, Michelangelo Antonioni, Ettore Scola, Federico Fellini, Luchino Visconti, Pier Paolo Pasolini et Nanni Moretti.

## VOYAGE DANS LE CINÉMA FRANÇAIS

Un voyage dans le cinéma français des années 1930 aux années 1970 pour redécouvrir les moments incontournables de son histoire, à travers une sélection d'extraits de films emblématiques réalisés par les grands auteurs.

## L'ÂGE D'OR DE LA COMÉDIE MUSICALE

La comédie musicale est née aux États-Unis à l'arrivée du parlant et reste un genre essentiellement américain. C'est le couple Fred Astaire & Ginger Rogers qui lui donne ses lettres de noblesse dans les années 1930 ainsi que Gene Kelly ou Judy Garland qui dansent et chantent dans les grands chefs-d'œuvre.

## L'ÂGE D'OR DU WESTERN

Le western est né avec le cinéma américain qui illustre, à la fin du XIX<sup>e</sup> siècle, les récits populaires et folkloriques de la conquête de l'Ouest aux États-Unis. En 1939, John Ford réalise *La Chevauchée fantastique* et le western prend ses marques définitives.



Monument Valley (Arizona), le décor des films de John Ford



Les Oiseaux d'Alfred Hitchcock

## LA MISE EN SCÈNE D'ALFRED HITCHCOCK

Ce documentaire propose six grands extraits commentés et analysés sur les techniques de fonctionnement du récit (*La Mort aux trousses*), des effets dramatiques (*Souçon*), du plan séquence (*La Corde*), de l'art du montage (*Psychose*), de la subjectivité (*Fenêtre sur cour*) et du hors champ (*Les Oiseaux*).

## LE CINÉMA BURLESQUE AMÉRICAIN

Le burlesque devient très vite le mouvement le plus populaire. Le documentaire revisite Mack Sennett, Hal Roach, Charles Chaplin, Buster Keaton, Oliver Hardy et Stanley Laurel, les Marx Brothers, puis Jerry Lewis qui ressuscite le genre dans les années 1960.

Du mardi au vendredi de 9h30 à 18h30 / Tarif : forfait de 25 euros par classe pour une séance combinée avec la visite du musée. Forfait de 50 euros par classe pour une séance seule / Réservation obligatoire.

# L'INITIATION À LA PRATIQUE VIDÉO

par Coralie Garavel

Tournage du *Monde de Narnia* par Andrew Adamson



Le travail d'apprentissage du langage cinématographique s'apprend en regardant des images mais aussi en apprenant leur mode de fabrication. Cela peut se faire par la pratique d'exercices simples qui permettent aux élèves une prise de conscience plus concrète de la grammaire du langage filmé.

Les enfants pourront tenir pour chacun d'entre eux, un rôle précis au sein d'une équipe de tournage reconstituée, du preneur de son au responsable du clap, de l'opérateur au directeur de la photographie. Dispensé à partir d'exercices très basiques, dont les résultats filmiques, sont projetés dans le même temps sur grand écran.

Parmi les exercices proposés : le raccord sur le mouvement, le raccord sur le regard, le faux-raccord, les effets de la plongée vs contre-plongée, le trucage au montage... Mis en situation, les élèves s'organisent pour concevoir le produit film, du scénario au montage, et apprennent dans le même temps les différents métiers du cinéma.

L'enseignant peut se munir d'une clé USB (minimum de 2 go) afin de récupérer en fin de séance, les images tournées avec les élèves. Possibilité d'en obtenir une à la fin de la séance (majoration de 10 euros).

Cet atelier vidéo est proposé sur place, dans la nouvelle salle pédagogique ouverte en 2015, avec tout le matériel nécessaire.



La nouvelle salle pédagogique de l'Institut Lumière

**Du cycle 3 aux classes de 6<sup>e</sup> et 5<sup>e</sup>**

le lundi et le mardi (à partir du 2 novembre 2015)

**Tarif :**

Forfait de 140 € pour 25 élèves

Durée de l'atelier : 2h30

## LES VENDREDIS PÉRISCOLAIRES

Venez les passer à l'Institut Lumière.

Du CP au CM2

Séance à 14h salle de la Villa Lumière

Le vendredi après-midi uniquement

Tarif : 2,50€/élève, gratuit pour les accompagnateurs

À raison d'une projection par mois, venez découvrir avec vos élèves une sélection de films au caractère ludique et éducatif.

**Le programme complet et détaillé de chaque film est disponible en téléchargement sur le site internet de l'Institut Lumière, dans la rubrique « Jeunesse ».**

## CALENDRIER DES PROJECTIONS 2015/2016 :

25 Septembre

**Kéryty, la maison des contes**

de D. Monfery, 2009, 1h20

Nathanaël et sa famille vont découvrir d'étranges histoires dans la maison de la défunte tante Eléonore.

2 Octobre

**Océans** documentaire de J. Perrin, 2009, 1h43

Océans s'interroge sur l'empreinte que l'homme impose à la vie sauvage et répond par l'image et l'émotion à la question : « L'Océan ? C'est quoi l'Océan ? »

27 Novembre

**Zarafa** de R. Bezançon, 2011, 1h18

Le jeune Maki va tout faire pour sauver sa girafe des griffes du pacha d'Égypte, Méhémet Ali.

11 Décembre

**Chicken Run** de P. Lord, 2000, 1h25

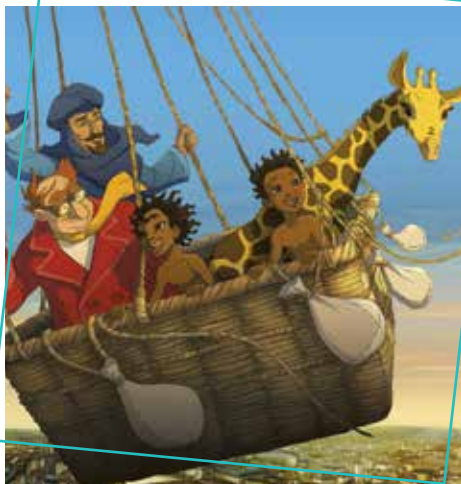
Les poules de Mr et Mme Tweedy tentent de s'évader du poulailler qui les retient prisonnières.

29 Janvier

**Un jour sur Terre** documentaire de A.

Fothergill et M. Linfield, 2007, 1h35

Un projet simple pour un résultat spectaculaire : une journée sur la planète Terre, à la découverte des animaux et des merveilles naturelles.



Zarafa de Rémi Bezançon

5 Février

**Mia et le Migou** de J.-R. Girerd, 2008, 1h31

En partant à la recherche de son père, Mia fait la rencontre de l'incroyable peuple des Migous.

11 Mars

**Le Magicien d'Oz** de V. Fleming, 1939, 1h42

Dorothée va découvrir le Royaume d'Oz avec ses couleurs et ses habitants au-delà de l'arc en ciel.

29 Avril

**Jasper, pingouin explorateur**

de E. Fingberg, 2009, 2h

Jasper le pingouin veut découvrir le monde et quitter sa banquise pour partir à l'aventure.

20 Mai

**Azur et Asmar** de M. Ocelot, 2006, 1h38

Azur et Asmar vont tous deux partir à la recherche de la fée des djinns dans le but de l'épouser.

3 Juin

**Chasseurs de dragons**

de G. Ivernel, 2007, 1h22

Zoé va aider son oncle, le Seigneur Arnold, à se débarrasser d'un terrible dragon.

# L'ÉCOLE DU SPECTATEUR DANS VOTRE ÉTABLISSEMENT

par Philippe Oudot



Interstellar de Christopher Nolan

L'École du spectateur présente aux élèves les principes de base de l'écriture cinématographique.

Présenté comme une prise de conscience, cet atelier offre des outils qui sont susceptibles de transformer le « déversoir audiovisuel » en inoffensive « fenêtre sur le monde ». L'élève dispose alors des moyens de base pour apprendre par lui-même. Le fond et la forme sont précisément distingués, «le regard» et «l'écoute» ont gagné en objectivité.

Sur la base d'extraits de films adaptés, les élèves seront impliqués dans des exercices interactifs qui leurs apprendront à repérer, indépendamment les uns des autres, tous les éléments qui composent le message audiovisuel.

Présenté dans votre établissement, ce cours se comprend comme un tout cohérent, les deux parties de deux heures devant être réalisées consécutivement dans la journée.

L'enseignant reçoit deux fiches qui récapitulent le vocabulaire appris pendant la séance.

**Matériel à fournir par l'établissement scolaire : un tableau, une télévision (ou vidéoprojecteur avec écran et ampli-son) et un lecteur DVD.**

## Pour les collèges et les lycées

Durée de la formation : 4h en deux parties  
Tarifs des interventions dans votre établissement

**Forfait Métropole de Lyon :**

120€ la demi-journée - 195€ la journée

**Forfait hors Métropole de Lyon et Région Rhône-Alpes :**

160€ la demi-journée - 290€ la journée

## L'ÉCOLE DU SPECTATEUR À L'INSTITUT LUMIÈRE

Une version écourtée sur 2 heures de « L'école du spectateur » est proposée à l'Institut Lumière par Philippe Oudot dans la salle de la Villa Lumière.

**Jeudi 12 novembre 2015**

**Jeudi 21 janvier 2016**

**Jeudi 10 mars 2016**

**Jeudi 7 avril 2016**

Séances :

10h (collèges)

14h30 (lycées)

Ouverture des portes 30 minutes avant la séance

Tarif : 4€ par élève - Carte M'ra acceptée (Avantage Cinéma)



Recevez dans votre établissement deux cours qui peuvent être pris indépendamment de « L'école du spectateur » :

## LA PUBLICITÉ : LES TECHNIQUES DE « MANIPULATION »

Pour les collèges (4<sup>e</sup> et 3<sup>e</sup>) et les lycées



Il s'agit de développer chez les élèves des réflexes leur permettant d'échapper à la « manipulation » publicitaire. On étudie des techniques structurelles (effet « Koulechov », narration fixe) et on les applique à une multitude d'affiches et de messages. Les élèves travaillent sur des exemples concrets destinés à leur faire prendre conscience du pouvoir de la publicité. Ils peuvent alors la repérer au quotidien partout où elle se cache : vêtements, affiches, magazines, musiques ou films.

L'enseignant reçoit une fiche récapitulative de la séance.

**Pour les enseignants qui en feront la demande, Philippe Oudot propose un module complémentaire de développement des notions abordées dans la première partie. Durée de l'atelier supplémentaire : 2h**

## INFORMATION / DÉSINFORMATION

Pour les collèges (3<sup>e</sup>) et les lycées

Par l'analyse de différents formats d'information télévisuelle, il s'agit de donner aux élèves les moyens de repérer les techniques de "manipulation" spécifiques à l'audiovisuel et de faire la différence entre le fond et la forme. L'accent sera mis sur les notions d'intégration de l'information avec une comparaison écrit/oral et télévision. Les élèves seront capables de différencier ce qui relève de l'information, de la communication et de la désinformation. Les notions de documentaire, fiction et "biopic" seront explicitées.

L'enseignant reçoit une fiche récapitulative de la séance.

Matériel à fournir par l'établissement scolaire : un tableau, une télévision (ou vidéo-projecteur avec écran et ampli-son).

Durée de chaque atelier : 2h

Tarifs des interventions dans votre établissement :

**Forfait Métropole de Lyon,**

120€ la demi-journée / 195€ la journée

**Forfait hors Métropole de Lyon**

**et Région Rhône-Alpes**

160€ la demi-journée / 290€ la journée

## PROJECTION À LA CARTE

La projection à la carte de l'Institut Lumière propose aux enseignants de venir avec une ou plusieurs classes découvrir sur grand écran les grands films de l'histoire mondiale du cinéma. Vous avez une envie, des idées de pistes pédagogiques à partir d'un film ou d'une thématique ? Nous sommes à votre disposition pour vous conseiller et vous guider dans votre choix.

La projection à la carte c'est permettre aux élèves de voir les films en grand écran. Elle vous donnera aussi l'occasion d'organiser une séance festive de fin d'année civile ou scolaire avec un choix de films approprié.

Un dossier de presse est envoyé à l'enseignant quelques jours avant la séance.

### Pour tous les niveaux scolaires

Info pratique pour la réservation des copies  
Projection à la carte pour moins de 85 élèves :  
salle de la villa Lumière

Projection à la carte pour un minimum de 150 élèves :  
grande salle du Hangar du Premier Film

**Une copie de film, c'est au moins quinze jours de délais pour obtenir l'autorisation de l'ayant-droit. Toute demande étant faite en-dessous de ce délai ne pourra pas être prise en compte.**

Tarif : 4€ par élève (forfait minimum de 120€ correspondant à 30 élèves en raison du coût de la projection) / Carte M'ra acceptée (Avantage Cinéma)

## TROIS FILMS DEMANDÉS EN 2014/2015



*Le Parfum de la carotte de collectif, courts métrages pour les petits*



*Le Magicien d'Oz de Victor Fleming*



*Sur le chemin de l'école de Pascal Plisson*

## LES GRANDES PROJECTIONS



### PROGRAMME DE NOËL

**Jeudi 10 décembre 2015 à 10h et 14h30**  
(salle du Hangar du Premier Film)

#### **Les Temps Modernes**

De et avec Charlie Chaplin avec Paulette Goddard  
(Etats-Unis, 1936, 89mn)

Un ouvrier banal et sans histoire travaille dans une usine sur une chaîne de production et nous fait découvrir ses conditions de travail. Satire de la vie ouvrière, *Les Temps Modernes*, dernier grand chef d'œuvre muet de Charlie Chaplin, nous immisce dans les méandres de la Grande Dépression à travers le chômage, l'industrialisation, le mauvais traitement et la surexploitation des ouvriers des années 30.

Conseillé pour les écoles et collèges



### PROGRAMME DE FIN D'ANNÉE SCOLAIRE

**Jeudi 2 juin 2016 à 10h et 14h30**  
(salle du Hangar du Premier Film)

#### **Le Géant de Fer**

Film d'animation de Brad Bird  
(Etats-Unis, 1999, 87mn)

En 1957, au cœur des Etats-Unis, un jeune garçon de 8 ans et un artiste se lient d'amitié avec un robot extraterrestre d'une trentaine de mètres. à la fois une aventure initiatique, une histoire d'amitié, et une critique de la guerre froide, *Le Géant de Fer* est un chef d'œuvre du cinéma d'animation. Empreint de douceur, de candeur et de rêverie, ce géant au cœur tendre ne laisse pas indifférent et émerveillera petits et grands. Une perle à ne manquer sous aucun prétexte !

Conseillé pour les écoles

Ouverture des portes 30 minutes avant la séance.  
Tarif : 4 € par élève  
Séances strictement réservées au public scolaire.

Véritable témoin de son temps, le cinéma permet d'incarner des personnages, des idées, des événements qui ont marqué XX<sup>ème</sup> et XXI<sup>ème</sup> siècle et ce par la vision de leurs contemporains. Qui peut mieux évoquer Hitler que Chaplin dans *Le Dictateur* ? A-t-on mieux vu l'empire state building que dans *King Kong* ? C'est aussi par son langage spécifique que le cinéma permet, certes avec subjectivité, de mieux comprendre l'Histoire.

Véritables leçons d'Histoire accompagnées de fiches pédagogiques (plan de cours, titres des films montrés en extrait, tableau synchronique), les enseignants y trouveront un complément original à leurs cours, tant par l'analyse du contenu que par celle de la forme, et pourront également impliquer d'autres enseignements (lettres, philosophie, langues) à ces séances.

## Judi 19 Novembre 2015 à 10h et 14h30

10h - Classes de 1<sup>re</sup> et 3<sup>e</sup> :

### La 1<sup>re</sup> guerre mondiale

Au lendemain de ce premier conflit planétaire, le cinéma a conservé sur pellicule les souvenirs de la Grande Guerre, montrant son caractère total mais décrivant surtout l'expérience combattante de soldats envoyés à la mort dans les tranchées.



Charlie Soldat  
de Charlie Chaplin



La Grande vadrouille  
de Gérard Oury

## Mardi 12 Janvier 2016 à 10h et 14h30

10h - Classes de 1<sup>re</sup> et 3<sup>e</sup> :

### La seconde guerre mondiale

Guerre de propagande et guerre totale, le cinéma a servi les deux camps pour mobiliser les troupes comme l'opinion publique, tout en décrivant la spécificité de cette seconde guerre mondiale : des combattants s'affrontant tant sur les fronts que dans les territoires occupés.



Casablanca de Michael Curtiz



Docteur Folamour...  
de Stanley Kubrick

14h30 - Classes de Terminales :

### La seconde guerre mondiale, une histoire de mémoire

Les récits de la seconde guerre mondiale réalisés après 1945 ont permis de se reconstituer d'abord une dignité avant que de s'attacher à une vérité historique parfois trop délicate à projeter sur grand écran. Résistance, collaboration ou extermination juive, autant de thèmes passés d'abord par le filtre des autorités publiques et par le cinéma, constituant d'abord une mémoire avant que de devenir véritablement Histoire.

14h30 - Classes de 3<sup>e</sup> et 1<sup>re</sup> :

### Guerre Froide et nouvelles conflictualités

Parce que le cinéma n'est jamais aussi efficace que dans des histoires manichéennes pour toucher les masses, il a donc été largement utilisé pour produire de nombreux films vantant l'idéologie de chacun des camps. La séance abordera essentiellement le point de vue américain avec quelques extraits de films du bloc de l'Est.

**Jeudi 4 février 2016 à 10h et 14h30**

10h - Classes de 1<sup>re</sup> :

### **Les régimes totalitaires de l'entre-deux guerres (Stalinisme et nazisme)**

Plus que toute autre forme artistique, le cinéma a accompagné les mises en place des régimes totalitaires de l'entre-deux guerres en participant à la propagande mais aussi en dénonçant parfois ces régimes autoritaires, dans les pays mêmes ou bien ailleurs...

*M le maudit de Fritz Lang*



*Berlin Express de Jacques Tourneur*

14h30 - Classe de Terminales :

### **Les Etats-Unis et le monde depuis 1918**

Dès la première guerre mondiale, la puissance américaine s'est imposée progressivement au monde, tant par ses aspects économique, culturel, idéologique et militaire. Le cinéma fut pour cette occasion un vecteur sensationnel de communication de cette réalité. La séance revient donc sur la mise en place de cette puissance jusqu'à sa remise en cause en ce début de XXI<sup>ème</sup> siècle en passant par son apogée dans les années 1990.

**Jeudi 19 mai 2016 à 10h et 14h30**

10h - Classes de 4<sup>e</sup> :

### **Révolution industrielle et colonisation**

Le 7<sup>ème</sup> art est surtout lié au développement industriel dont il est de fait issu : progrès technologique et consommation de masse. De fait, les œuvres des débuts du cinéma vont présenter le monde tel qu'il est dessiné par les puissances industrielles et coloniales.

Cette séance pour les classes de 4<sup>ème</sup> permet d'aborder avec des films simples, contemporains ou légèrement postérieurs à la 1<sup>ère</sup> guerre mondiale, le programme de fin d'année tout en appréhendant déjà un peu les enjeux évoqués en 3<sup>ème</sup>.

*Sortie d'Usine de Louis Lumière*



*La Bataille d'Alger de Gillo Pontecorvo*

14h30 - Classes de 3<sup>e</sup> et Terminales :

### **Colonisation et décolonisation**

Les films hollywoodiens ou pas permettaient aux spectateurs occidentaux de voyager dans l'exotisme colonial et d'apprécier combien leur civilisation était puissante. C'est toujours par le cinéma que la décolonisation et leur transformation en Etats indépendants leur est parvenu, mais toujours par le point de vue occidental, forcément peu enclin à souligner la vertu des indépendances.

La partie décolonisation fera l'objet d'un focus sur la Guerre d'Algérie.

**Chaque année, le festival Lumière travaille activement avec les établissements scolaires. Plus de 4000 écoliers, collégiens et lycéens participent chaque année au festival.**



**Miloš Forman**  
Prix Lumière 2010



**Ken Loach**  
Prix Lumière 2012



**Pedro Almodóvar**  
Prix Lumière 2014

## LES SCOLAIRES AU FESTIVAL

L'Institut Lumière propose aux élèves de tous niveaux de participer au festival en leur proposant des places dans les salles partenaires : ils auront ainsi la possibilité de découvrir des films, présentés par des personnalités du cinéma. Le village cinéma du festival, installé dans le parc Lumière, est également un lieu privilégié où les scolaires peuvent assister à des rencontres et signatures avec des personnalités et professionnels du cinéma.

Pour les lycéens au Festival, l'Institut Lumière reçoit le soutien de



**Tarif scolaire exceptionnel : 4€ pour tous !  
(carte M'ra acceptée)**

## À LA RENCONTRE DES ÉLÈVES

Durant le mois de septembre et pendant le festival, pour les classes inscrites à une séance, Marion Chevrier se déplace dans l'établissement avant la projection, afin de préparer les élèves au film choisi.

Une discussion, accompagnée d'extraits, est engagée avec eux pour appréhender l'organisation d'un festival et connaître le cinéaste dont ils verront le film.

Durée de chaque atelier : 1h

Tarifs des interventions dans votre établissement :

Forfait 40€

## DEUXIÈME PRIX DES LYCÉENS

À l'issue des séances, les lycéens pourront voter pour élire le film de leur choix en remplissant une grille d'évaluation. Le film ayant reçu les meilleures notes recevra le Prix des lycéens qui sera remis par deux lycéens tirés au sort à la Halle Tony Garnier le jour de la séance de clôture.

## DES ATELIERS DANS LES ÉCOLES ET LES COLLÈGES DE LA MÉTROPOLE DE LYON

Des intervenants de l'Institut Lumière se déplacent pendant le festival dans une classe ou dans une bibliothèque pour animer des ateliers d'une heure autour de trois thèmes.

5 ateliers au choix :

- **L'histoire du Pré-cinéma**, à partir du cycle 2 et collège (6e et 5e)
- **Le Cinématographe Lumière**, à partir du cycle 3 et collège
- **Les Secrets du cinéma**, à partir du cycle 3 et collège
- **Le cinéma burlesque**, à partir du cycle 2
- **La musique de film**, à partir du cycle 2 et collège

Durée de chaque atelier : 1h

Tarifs des ateliers dans votre établissement : forfait 30€

Renseignements et réservation obligatoire :

Fanny Guidecoq, chargé des scolaires

pour le Festival Lumière 2015

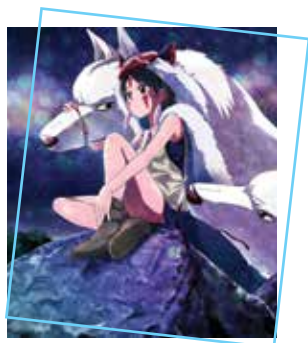
04 78 76 77 76 - [pédagogie1@institut-lumiere.org](mailto:pédagogie1@institut-lumiere.org)

Suivez dès à présent l'activité du festival sur

[www.festival-lumiere.org](http://www.festival-lumiere.org)

# LES ACTIVITÉS PAR NIVEAU SCOLAIRE

## ÉCOLE



La visite guidée du Musée Lumière (à partir du CE1)	p 2
Visite combinée avec le musée Miniature et Cinéma (à partir du CE1)	p 3
La découverte du pré-cinéma (du CE1 au CM2)	p 4
Autour du cinéma burlesque (grande section CP)	p 4
Les secrets du cinéma (cycle 3)	p 4
La musique de film (cycle 3)	p 4
Documentaire : <i>Lumière pour les enfants</i>	p 5
Initiation à la pratique vidéo (cycle 3)	p 6
Les vendredis péri-scolaires	p 7
Les projections à la carte	p 10
Les grandes projections : <i>Les Temps modernes</i>	p 11
Les grandes projections : <i>Le Géant de fer</i>	p 11
Le Festival Lumière 2015	p 14

## COLLÈGE



La visite guidée du Musée Lumière	p 2
Documentaire : <i>Le Temps des Lumières</i>	p 2
Visite combinée avec le musée Miniature et Cinéma	p 3
Les secrets du cinéma	p 4
La musique de film	p 4
Les documentaires pédagogiques	p 5
L'atelier d'initiation à la pratique vidéo (6ème et 5ème)	p 6
L'école du spectateur	p 8
La publicité : les techniques de « manipulation » (4e et 3e)	p 9
Information / Désinformation (3e)	p 9
Les projections à la carte	p 10
Les grandes projections : <i>Les Temps modernes</i>	p 11
Histoire et cinéma (4e)	p 13
Histoire et cinéma (3e)	p 12 et 13
Le Festival Lumière 2015	p 4

## LYCÉE



La visite guidée du Musée Lumière	p 2
Documentaire : <i>Le Temps des Lumières</i>	p 2
Visite combinée avec le musée Miniature et Cinéma	p 3
Les documentaires pédagogiques	p 5
L'école du spectateur	p 8
La publicité : les techniques de « manipulation »	p 9
Information / Désinformation	p 9
Les projections à la carte	p 10
Les grandes projections : <i>Les Temps modernes</i>	p 11
Histoire et cinéma	p 12 et 13
Le Festival Lumière 2015	p 14

# L'INSTITUT LUMIÈRE

## LA SALLE DE CINÉMA

Sous le Hangar du Premier-Film, des rétrospectives de grands cinéastes, séances quotidiennes, rencontres avec réalisateurs, acteurs et critiques, chefs-d'œuvre du cinéma...

## MUSÉE LUMIÈRE

Au sein même de la villa familiale, découvrez les extraordinaires inventions des frères Lumière au gré de projections et d'interactivité. Tous les jours de 10h à 18h30 (sauf lundi)

## ÉDITIONS LIVRES ET DVD

Pour la mémoire du cinéma, l'Institut Lumière et l'éditeur Actes Sud publient des livres de cinéma (une trentaine de titres sont actuellement disponibles) et a également lancé sa propre collection DVD. Le DVD et Blu-ray des films Lumière restaurés, dont la sortie est prévue en septembre 2015, marquera un événement fort de cette collection.

## UNE BIBLIOTHÈQUE DE CINÉMA

Fondé par l'historien du cinéma Raymond Chirat, le centre de documentation, installé au 3<sup>e</sup> étage de la villa Lumière, est accessible à tous, amateurs comme chercheurs : ouvrages, périodiques, dossiers documentaires, photographies, affiches, scénarii... depuis les origines du cinéma.

## GALERIE PHOTO-CINÉMA

Entièrement dédié à la photographie de cinéma, la galerie est ouverte à tous du mercredi au dimanche. Située dans le centre-ville Lyonnais, rue de l'arbre sec, elle a déjà accueilli 8 expositions, pour la plupart inédites, des photos rares de Charlie Chaplin aux photos de sport de Raymond Depardon.

## CONTACTS

### Responsable du service pédagogique

Fabrice Calzettoni : fcalzettoni@institut-lumiere.org

### Réservations obligatoires

Elodie Cartier Millon :

04 78 78 18 89 / ecartiermillon@institut-lumiere.org

Les informations de cette brochure sont consultables sur notre site : [www.institut-lumiere.org](http://www.institut-lumiere.org)

Les élèves restent soumis aux règles de bonne conduite et de calme vis-à-vis de l'animateur. Ce dernier se réserve le droit d'interrompre la séance à tout moment si ces règles ne sont pas respectées.

## ABONNEZ-VOUS !

### 20 % DE RÉDUCTION

pour les enseignants, étudiants, demandeurs d'emploi, moins de 18 ans, plus de 60 ans.

Recevez nos programmes de cinéma à domicile et bénéficiez de tarifs réduits et avantages toute l'année sur l'ensemble de nos activités, pour seulement 28€ par an (au lieu de 35).

Plus de renseignements sur l'abonnement au 04 78 78 18 97 (mspkman@institut-lumiere.org) ou sur notre site internet.

Notre programme cinéma et toutes les informations sur nos activités sur [www.institut-lumiere.org](http://www.institut-lumiere.org)

## VENIR À L'INSTITUT LUMIÈRE

### Parking

Autocars :

2 emplacements devant la villa Lumière, place Ambroise Courtois

Voitures : parking municipal gratuit (54 places)

attenant au Hangar du Premier-Film

### Transports en commun

Méto Ligne D / Station Monplaisir-Lumière (à 7 minutes du centre ville)

Bus C16 / arrêt Monplaisir-Lumière

Station Vélo'v : Place Ambroise Courtois, avenue des Frères Lumière et cours Albert Thomas.

### Restauration

Pique-nique possible dans le Parc Lumière.

En cas de pluie, accès au kiosque à musique place Ambroise Courtois.

Nombreux restaurants à proximité.

